

Negocia, CRUESP!

**Ainda faltam 13,82% para recuperar nosso poder aquisitivo de maio de 2012
Trabalhamos 13 anos, mas recebemos apenas 11 anos e meio de salários**

Salários e Inflação

Na tabela 1 ao lado estão disponíveis os dados referentes à inflação, salário real e reajustes necessários para recuperarmos o poder aquisitivo de 1º de maio de 2012, referentes ao mês de julho de 2023. A sigla “SR” indica o poder aquisitivo do salário recebido em agosto de 2023 em relação ao de maio de 2012.

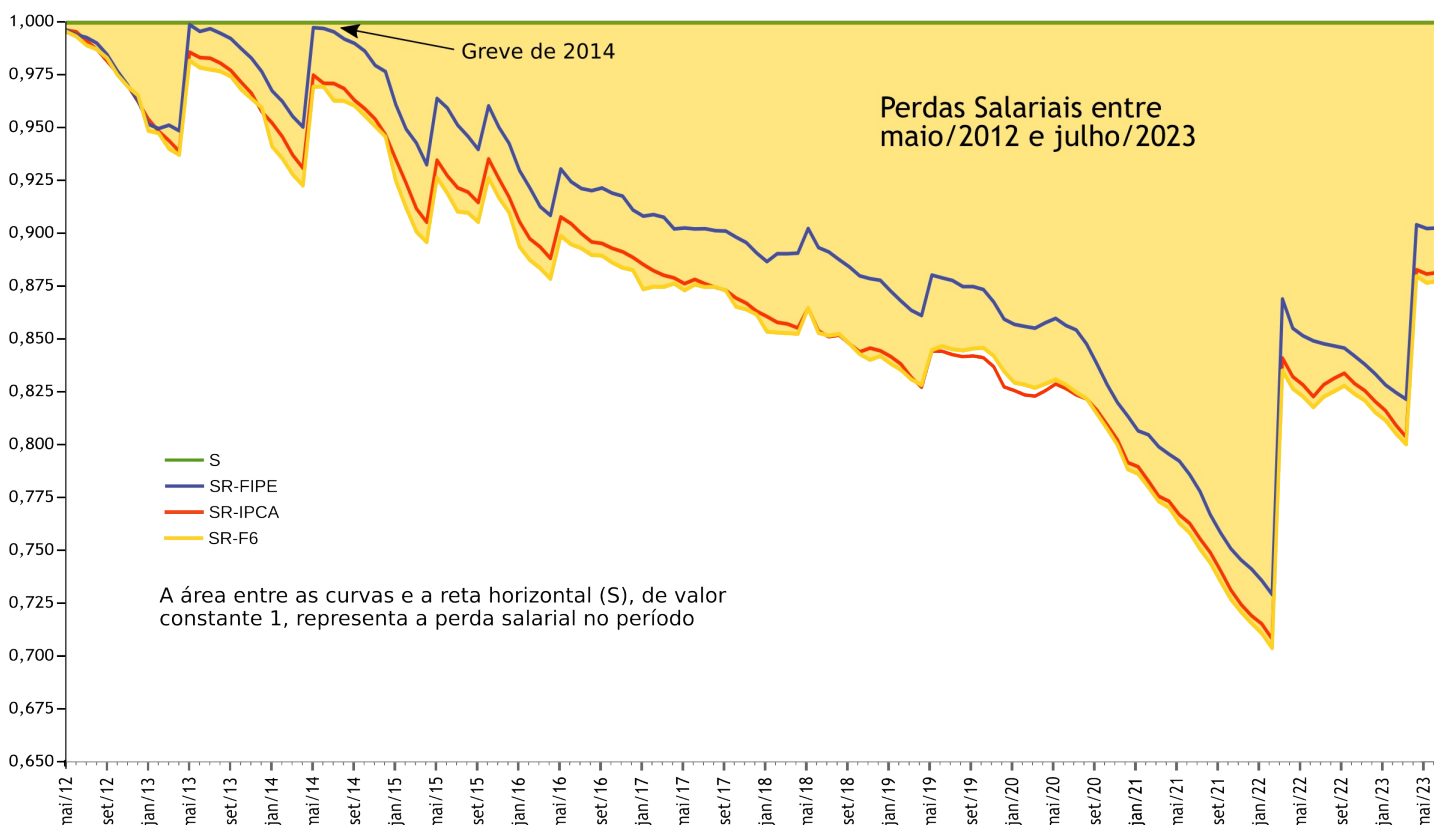
O reajuste de 13,82%, apresentado na quarta coluna da tabela 1, é uma das demandas de nossa negociação salarial, que também inclui mudanças nos intervalos de progressão de carreira para aumentar os salários nos níveis iniciais. A última linha da tabela 1 informa a quantidade de salários que deixamos de receber entre maio de 2012 e julho de 2023, com poder aquisitivo equivalente ao de 1º de maio de 2012.

Tabela 1 - Inflação mensal e acumulada, reajuste necessário para recuperar o poder aquisitivo de maio/12 e massa salarial perdida desde maio/12

	IPCA (julho/23)	IPC-FIPE (julho/23)	Fórum das Seis* (julho/23)
Índice	0,12%	-0,14%	-0,09%
SR	88,08%	90,04%	87,86%
Reajuste	13,54%	10,60%	13,82%
Salários perdidos	18,3	15,0	18,8

* ICV-Dieese até fev/20 e INPC após esta data

O gráfico abaixo ilustra a nossa perda salarial, atualizando o boletim de junho/23 e o gráfico 1 na pág. 15 da cartilha *Financiamento das Universidades Estaduais e a data-base de 2022*.



O comprometimento com folha de pagamento

A planilha CRUESP de julho/23 fornece as informações do comprometimento com folha de pagamento.

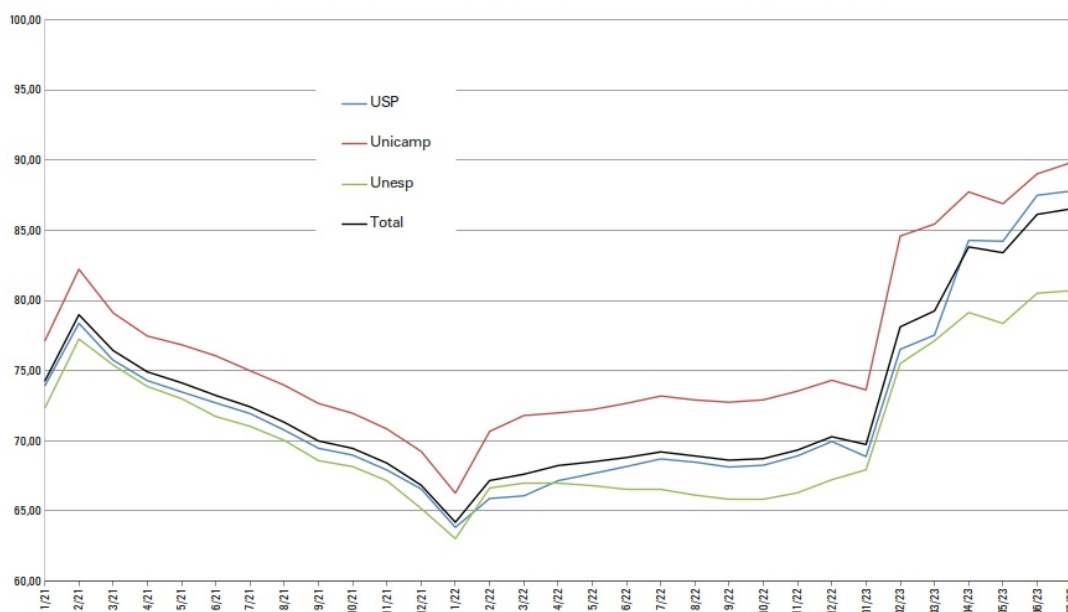
A evolução dos comprometimentos acumulados com salários entre janeiro de 2021 e julho de 2023 pode ser vista no gráfico abaixo:

Tabela 2 - Comprometimento acumulado com pessoal, de janeiro a julho de 2023*

UNESP	UNICAMP	USP	Total
80,70%	89,83%	87,80%	86,53%

(*) Os valores da USP e da UNICAMP estão superestimados porque, diferente da UNESP, eles incluem indevidamente os pagamentos dos vales alimentação e refeição e, no caso da USP, também o auxílio saúde.

Comprometimento acumulado com pessoal - jan/21 a jul/23



Base de Cálculo e os descontos indevidos nos repasses às universidades

Na cartilha *Financiamento das Universidades Estaduais e Data Base 2022*, é apresentado que o percentual de 9,57% referente ao ICMS-QPE não é aplicado sobre o total do montante, mas sim sobre um valor que já sofre descontos significativos, como aqueles destinados a programas de habitação e a partes da dívida ativa, entre outros. Isso significa que as universidades não recebem do governo estadual o mesmo tratamento que é dado aos municípios. Diante disso, a partir de agora, passaremos a nos referir a esse montante, sobre o qual é calculado o repasse de 9,57% para as universidades, como Base de Cálculo das Estaduais Paulistas (BCEP). É importante ressaltar que há tempos reivindicamos que esses descontos indevidos deixem de ocorrer.

A planilha da Sefaz, atualizada em 22/08/23, fornece as seguintes informações:

1. A BCEP em julho/23 foi de R\$11.695.533.363, 89,9% do valor nominal de julho/22 (R\$13.015.251.162). A arrecadação acumulada de janeiro a julho de 2023 é 92,1% do período correspondente em 2022.

2. Os valores que são usual e indevidamente omitidos da BCEP atingiram, em julho/23, R\$225.660.021,33. As-

sim, em julho de 23, as universidades estaduais deixaram de receber:

$$225,66 \times 0,0957 = \text{R}\$21,58 \text{ milhões.}$$

De janeiro a maio os valores indevidamente omitidos da BCEP somam R\$1.560.720.911,96. Portanto as universidades deixaram de receber:

$$1.560,72 \times 0,0957 = \text{R}\$149,36 \text{ milhões.}$$

3. A partir do segundo semestre de 2022 até abril/2023, devido à LC 194 e à EC 123 (ambas de 2022), outras quantias significativas foram retiradas da BCEP: ressarcimentos por perda de arrecadação de ICMS devidos à Ação Cível Originária (ACO) 3.950 e a aplicação do inciso V, artigo 5º da EC 123/22. **Registre-se que os municípios receberam a sua parte.**

Entre agosto e abril de 2023, foram subtraídos da BCEP $5.595.471.000$ (AC03950) + $1.438.481.101$ (EC123) = $7.033.952.101$

isto é, R\$ 7,034 bilhões!

Para mais detalhes, consulte o *boletim do GT Verbas de junho*.