

# CRUESP, respeite o compromisso!

## Agende as reuniões técnicas e de negociação

### Salários e Inflação

Ao lado, na Tabela 1, você encontrará os dados relativos à inflação, ao salário real e aos reajustes necessários para restaurar o poder de compra a partir de 1º de maio de 2012, referentes ao mês de agosto de 2023. A abreviatura “SR” representa a relação do poder de compra do salário recebido em agosto de 2023 em relação ao de maio de 2012.

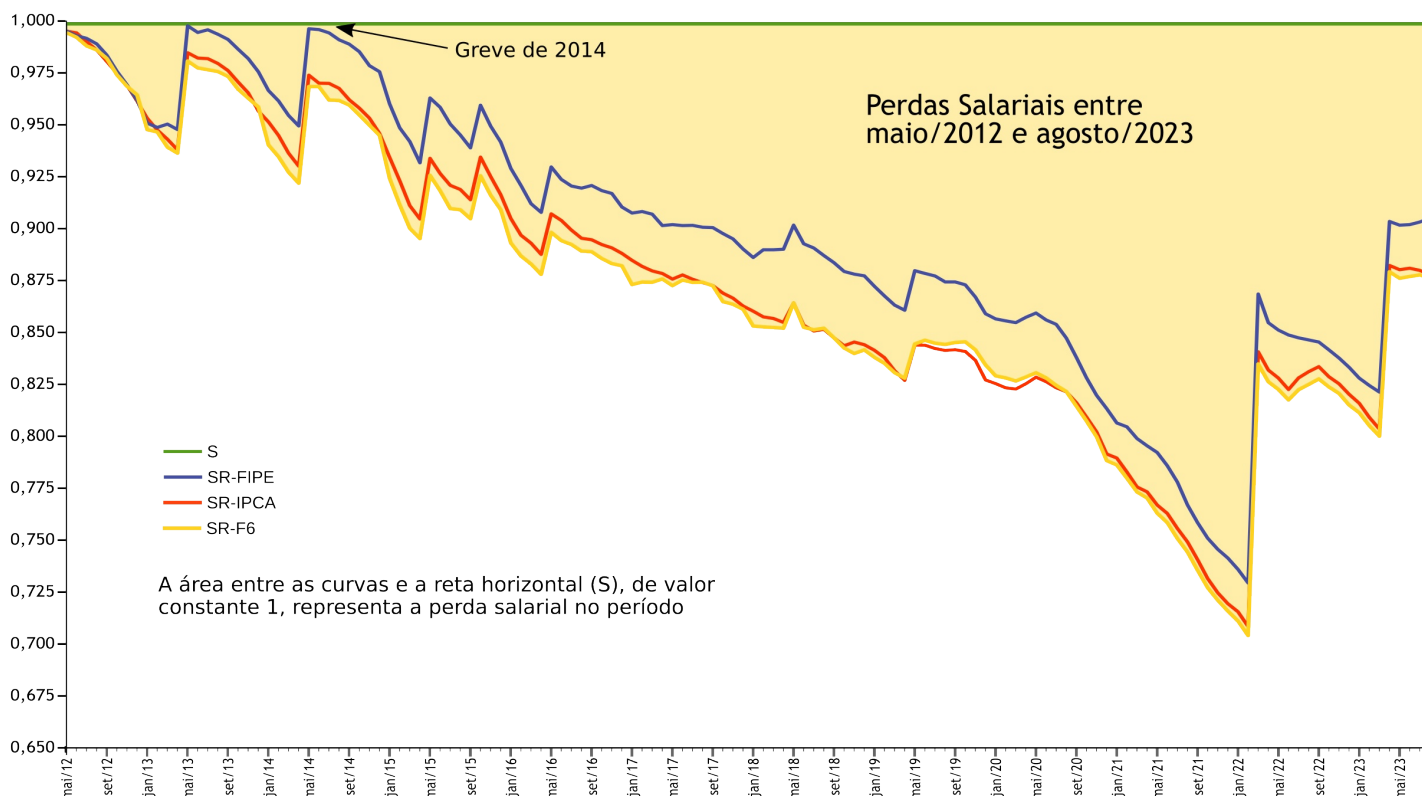
O reajuste de 14,05%, destacado na quarta coluna da tabela 1, é uma das demandas da nossa negociação salarial, que também engloba alterações nos intervalos de progressão na carreira para aumentar os salários nos níveis iniciais. A última linha da tabela 1 fornece a quantidade de salários que deixamos de receber entre maio de 2012 e agosto de 2023, com o mesmo poder de compra que tínhamos em 1º de maio de 2012.

Tabela 1 - Inflação mensal e acumulada, reajuste necessário para recuperar o poder aquisitivo de maio/12 e massa salarial perdida desde maio/12

	IPCA (agosto/23)	IPC-FIPE (agosto/23)	Fórum das Seis* (agosto/23)
Índice	0,23%	-0,20%	0,20%
SR	87,88%	90,60%	87,68%
Reajuste	13,80%	10,38%	14,05%
Salários perdidos	18,4	15,1	19,0

\* ICV-Dieese até fev/20 e INPC após esta data

O gráfico abaixo ilustra a nossa perda salarial, atualizando o boletim de agosto/23 e o gráfico 1 na pág. 15 da cartilha *Financiamento das Universidades Estaduais e a data-base de 2022*.



## O comprometimento com folha de pagamento

A planilha CRUESP de agosto/23 fornece as informações do comprometimento com folha de pagamento.

A evolução dos comprometimentos acumulados com salários entre janeiro de 2019 e agosto de 2023 pode ser vista no gráfico abaixo:

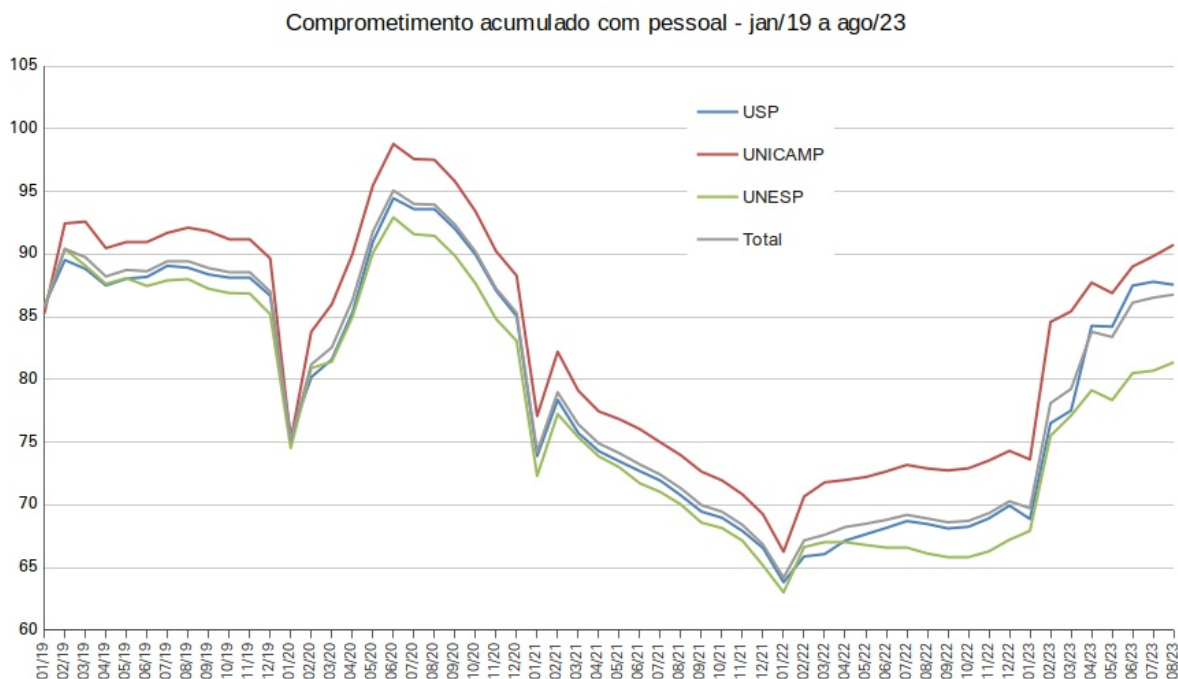


Tabela 2 - Comprometimento acumulado com pessoal, de janeiro a agosto de 2023\*

UNESP	UNICAMP	USP	Total
81,37%	90,75%	87,56%	86,78%

(\*) Os valores da USP e da UNICAMP estão superestimados porque, diferente da UNESP, eles incluem indevidamente os pagamentos dos vales alimentação e refeição e, no caso da USP, também o auxílio saúde.

## Base de Cálculo e os descontos indevidos nos repasses às universidades

Na cartilha *Financiamento das Universidades Estaduais e Data Base 2022*, é explicado que o percentual de 9,57% relativo ao ICMS-QPE não incide sobre o montante total, mas sim sobre um valor que já sofreu consideráveis deduções, incluindo aquelas destinadas a programas de habitação e partes da dívida ativa, entre outros. Essa distinção significa que as universidades não recebem do governo estadual o mesmo tratamento dado aos municípios. Consequentemente, a partir de agora, referiremos a essa quantia sobre a qual o repasse de 9,57% para as universidades é calculado como a “Base de Cálculo das Estaduais Paulistas (BCEP)”. É importante enfatizar que temos há muito tempo pleiteado a cessação desses descontos indevidos.

A planilha da Sefaz, atualizada em 18/09/23, fornece as seguintes informações:

1. A BCEP em agosto/23 foi de R\$12.237.183.079, 93,6% do valor nominal de agosto/22 (R\$13.073.691.801). A arrecadação acumulada de janeiro a julho de 2023 é 92,3% do período correspondente em 2022.

2. Os valores que são usual e indevidamente omitidos da BCEP atingiram, em agosto/23, R\$237.240.288,29. As-

sim, em agosto de 23, as universidades estaduais deixaram de receber:

$$237,24 \times 0,0957 = \text{R}\$22,70 \text{ milhões.}$$

De janeiro a julho os valores indevidamente omitidos da BCEP somam R\$1.797.961.200,25. Portanto as universidades deixaram de receber:

$$1.797,96 \times 0,0957 = \text{R}\$172,06 \text{ milhões.}$$

3. A partir do segundo semestre de 2022 até abril/2023, devido à LC 194 e à EC 123 (ambas de 2022), outras quantias significativas foram retiradas da BCEP: ressarcimentos por perda de arrecadação de ICMS devidos à Ação Cível Originária (ACO) 3.950 e a aplicação do inciso V, artigo 5º da EC 123/22. **Registre-se que os municípios receberam a sua parte.**

Entre agosto e abril de 2023, foram subtraídos da BCEP  $5.595.271.000$  (AC03950) +  $1.438.481.101$  (EC123) =  $7.033.952.101$

**isto é, R\$ 7,034 bilhões!**

Para mais detalhes, consulte o *boletim do GT Verbas de junho*.